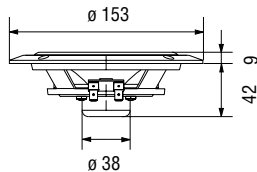




CW 130 ND

120 Watt max | 4 Ω | Ø 130 mm / 5"



WOOFER NEODIMIO

Membrana in cellulosa smorzata, sospensione in gomma, magnete in neodimio
Doped paper cone, rubber surround, neodymium magnet



Potenza nominale	50 W	Re	3,2 Ω	D	103 mm
Impedenza nominale	4 Ω	Fs	62 Hz	Vas	7,9 dm³
Sensibilità (1W/1m)	89 dB	Qms	2	Bxl	4 Wb/m
Ø bobina mobile	25 mm	Qes	0,63	Xmax	2 mm
Altezza traferro	4 mm	Qts	0,48	η _e	0,29 %
Fori di fissaggio	4^{os} / Ø 140	Mms	8,12 g	Le	0,13 mH
Foro pannello	119 mm	Cms	0,8 mm/N	Peso	0,47 Kg

