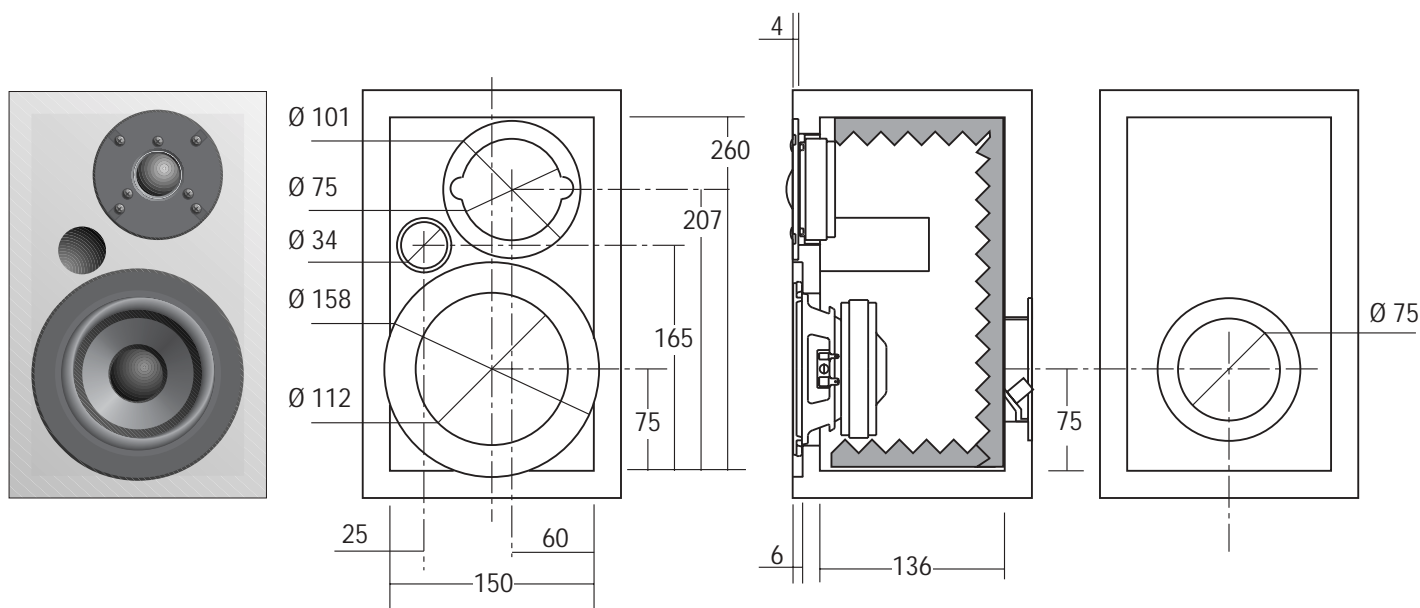


**H02** MINI DIFFUSORE 2 VIE REFLEX  
100 WATT



COMPONENTI	HW 131 + Flangia YF130
	HT 262
	HF 210

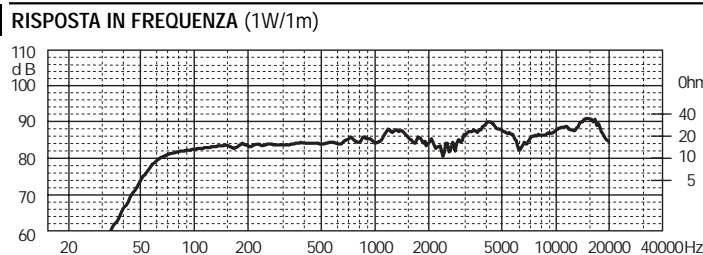


**PRODOTTO** BOX GREZZO: BH02  
multistrato di betulla



<b>COMPONENTI</b>	N°1 HW 131, N°1 HT 262, N°1 HF 210
Impedenza	8 Ω
Potenza massima	100 W
Potenza nominale	50 W

<b>CARATTERISTICHE TECNICHE</b>	
Volume netto Vb	5 dm <sup>3</sup>
Ø tubo di accordo	34 mm
Lunghezza tubo di accordo	100 mm
Frequenza accordo Fb	66 Hz
Materiale Box autocostruito	Multistrato/MDF/Truciolare
Spessore consigliato	15/20 mm



**NOTE:** Per una maggior linearità della risposta in frequenza si consiglia di collegare il tweeter in controfase. Attenuazione opzionale tweeter: Resistenza in serie (1,6 Ω/10 W); resistenza in parallelo (30 Ω/10 W). Per applicare la flangia YF 130 è necessario scollare delicatamente la guarnizione presente sul bordo esterno del woofer HW 131.

<b>ACCESSORI</b>	
Materiale fonoassorbente	YAC826
Vaschetta portaterminali	YAC006
Cavo per collegamenti	CA0215T
Fonoisolante per cavi	YAC835
Guarnizione sigillante	YAC830
Viti per fissaggio altoparlanti	YAC246
Punte da appoggio (spikes)	YAC230
Inserti per spikes	YAC225