

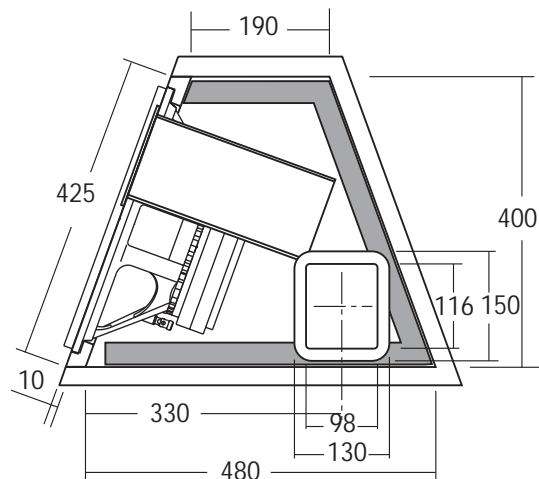
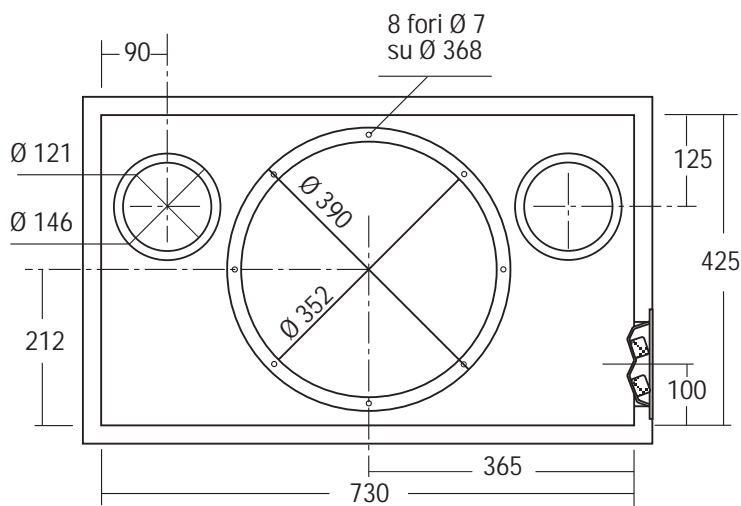
SW10.1 UNITÀ SUB-WOOFER HI-POWER IN BASS REFLEX



COMPONENTI

CS 392

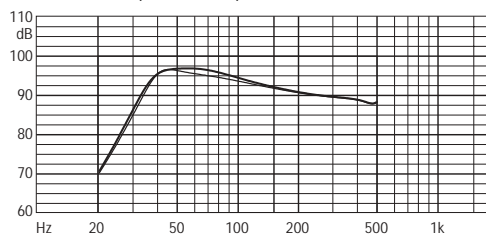
CS 393



COMPONENTI	N°1 CS 392	N°1 CS 393
Impedenza	4+4 Ω	2+2 Ω
Potenza massima	1000+1000 W	1000+1000 W
Potenza nominale	500+500 W	500+500 W

CARATTERISTICHE TECNICHE	
Sensibilità (2,83W/1m)	96 dB
Volume netto Vb	90 dm ³
Frequenza accordo Fb	40 Hz
Lunghezza tubo di accordo	260 mm
Materiale Box autocostruito	Multistrato/MDF
Spessore consigliato	25 mm

RISPOSTA IN FREQUENZA (2,83 V/1 m)



LEGENDA: — CS 393 — CS 392

NOTE: Collegamenti (pag. 4) CW 392: 1A. CS 392: 3A, 3B, 3C. Il volume risultante dalle dimensioni interne box tiene conto dell'ingombro dell'altoparlante e del tubo di accordo.

ACCESSORI

Tubo di accordo	(2x) YAC406	Viti per fissaggio vaschetta	YAC246
Materiale fonoassorbente	YAC826		
Vaschetta terminali	YAC015/YAC012		
Cavo per collegamenti	CPAWG4-R/N		
Fonoisolante per cavi	YAC835		
Guarnizione sigillante	YAC830		
Viti per fissaggio woofer	YAC240		
Inseriti x viti M6	YAC225		