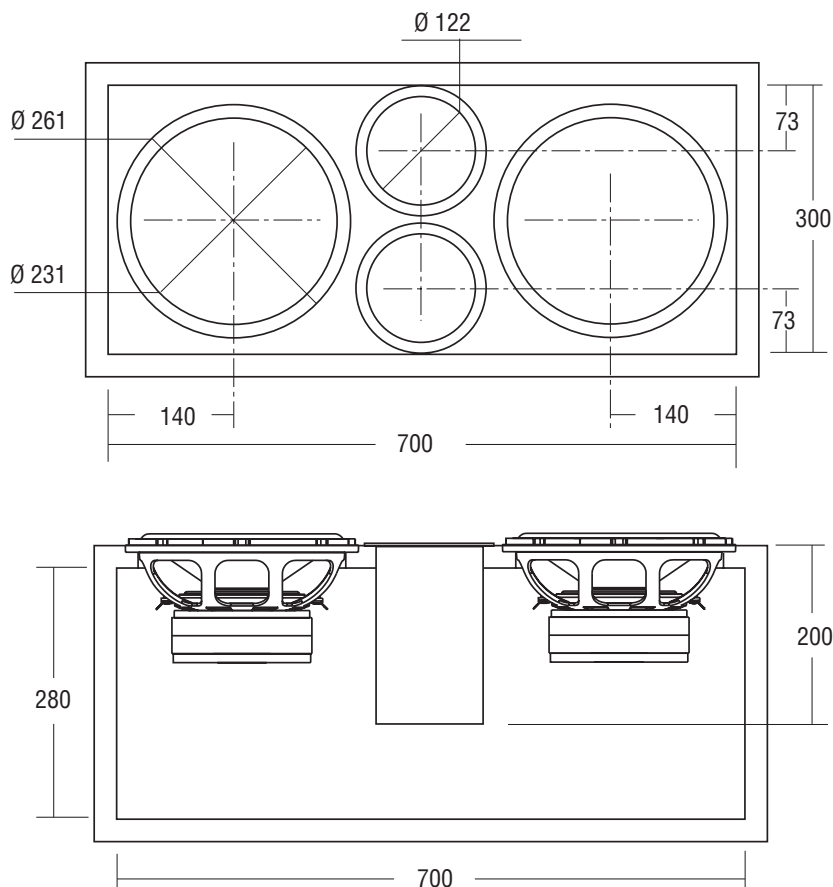


SW06.4 UNITÀ SUB WOOFER HI-SPL
IN BASS REFLEX



COMPONENTI

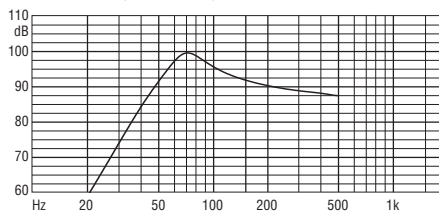
CS 260 A



COMPONENTI	N°2 CS 260 A
Impedenza	2+2/2+2 Ω
Potenza massima	1200+1200 W
Potenza nominale	600+600 W

CARATTERISTICHE TECNICHE	
Sensibilità (2,83V/1m)	99 dB
Volume netto	50 dm³
Frequenza di accordo	58 Hz
Lunghezza tubo di accordo	200 mm
Materiale Box autocostruito	Multistrato/MDF
Spessore consigliato	25 mm

RISPOSTA IN FREQUENZA (2,83 V/1 m)



NOTE: Collegamenti **CS 260 A:** 5A, 5B. Il volume risultante dalle dimensioni interne box tiene conto dell'ingombro degli altoparlanti e dei tubi di accordo.

ACCESSORI

Tubo di accordo (2x)	YAC406
Vaschetta terminali	YAC012
Cavo per collegamenti	CA0240T
Fonoisolante per cavi	YAC835
Guarnizione sigillante	YAC830
Viti per fissaggio woofer	YAC240
Inseriti per viti M6	YAC225
Viti per fissaggio vaschetta	YAC246